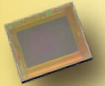


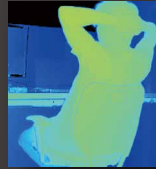


# BT 方式 CMOS-ToF デプスセンサ紹介



独自駆動方式により高い外光耐性 & 動体を正確に捉えるトラッキング性能

ToF カメラは、リアルタイムに3次元モデリングやモーショントラッキングを行うことができる深度測定カメラです。当社が開発した CMOS-ToF デプスイメージセンサ BT008D と独自のセンシング駆動方式により、測距が難しい動く被写体に対しても高速かつリアルタイムに捉えることができます。当社は、さまざまな使用環境に合致する高性能な CMOS-ToF デプスイメージセンサおよびその評価カメラキットを提供しています。



デプスイメージ  
(深度カラーマッピング)



点群イメージ  
(IR 画像との合成)

BT: Brookman Technology

## 特長 1

当社独自のショートパルス間接 ToF 方式により、高い動画分解能を実現！動きのある物体捕捉に強く、フライングピクセルの発生も少ない。

## 特長 2

当社独自の外光ノイズ除去 (DALS) 駆動技術により、高い外光耐性を実現！外光が強い屋外でも 3D センシングが可能。

## 特長 3

使用するシーン(環境)やアプリケーション(用途)に合わせた「フレキシブルなセンサ駆動制御」により、最適なシステム設計が可能。

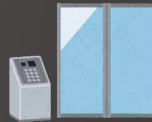
## アプリケーション応用例



ジェスチャー  
コントロール



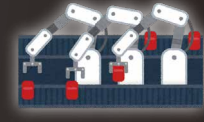
無人搬送車  
移動ロボット



セキュリティ  
コントロール



行動分析



ファクトリー  
オートメーション

## BT 製 CMOS-ToF デプスセンシング評価カメラキット



**BEC80T** 標準カメラタイプ  
(VCSEL 850/940nm)



**BEM80T** ミニモジュールタイプ  
(VCSEL 850/940nm)

多くの最新情報を掲載しています！  
当社ウェブサイトにお越しください。

Brookman CMOS-ToF



Brookman's CMOS-ToF  
公式ウェブサイト



製品カタログ